

事業概要

補助事業番号 21-2-055
補助事業名 平成21年度 障害者福祉ホームの建築補助事業
補助事業者名 社会福祉法人 博愛会

1. 補助事業の概要

(1) 事業の目的

高齢の障がい者で、入居時に一定の自活能力があり、家庭環境、住宅事情等の理由等により、家族との同居が困難な知的障がいのある方を対象に地域生活に近い環境が得られる「福祉ホーム」において、終焉まで生きがいとゆとりのある生活を送ることを目的とした建物を建築整備するための補助金をいただいた。

(2) 実施内容

ア. 障害者福祉ホーム 1棟(定員18名)の新築

木造平屋建 769.97㎡

イ. スプリンクラー設備 1式(769.97㎡)

(内訳)

	室数	面積(㎡)	スプリンクラー面積
玄関	1	17.3901	17.3901
ホール	1	14.4235	14.4235
事務室	1	11.193	11.193
管理人室	1	16.305	16.305
食堂	1	103.3253	103.3253
調理室	1	7.1662	7.1662
浴室	1	14.4917	14.4917
脱衣室	1	15.3198	15.3198
洗濯室(洗面所)	1	15.2184	15.2184
娯楽室兼共用室	1	33.579	33.579
トイレ	1	2.7	2.7
予備室	1	9.307	9.307
UB	1	3.3124	3.3124
居間(居間、寝室、トイレ)	18	375.8	375.8
廊下		123.817	123.817
倉庫	2	6.6248	6.6248
合計		769.97	769.97

2. 予想される事業実施効果

この事業実施により、高齢の知的障がいの方たちが、この福祉ホームで安心して老後
を過ごすことができる「終の住処」として、自分らしく自立した生活が送れるという
所期の目的を達成することができました。

3. 本事業により作成した印刷物

印刷物はありません。

4. 事業内容についての問い合わせ

団体名 : 社会福祉法人 博愛会

住所 : 870-0868

大分県大分市大字野田759番地1

代表者名 : 理事長 釘宮 卓司

担当部署 : 本部事務局

担当者 : 総務部長 池田 早苗

電話番号 : 097-586-6121

F A X : 097-586-6115

E-mail : hakuai.team@feel.ocn.ne.jp

U R L : <http://hakuai-oita.com/>



外観



外観



中庭



食堂



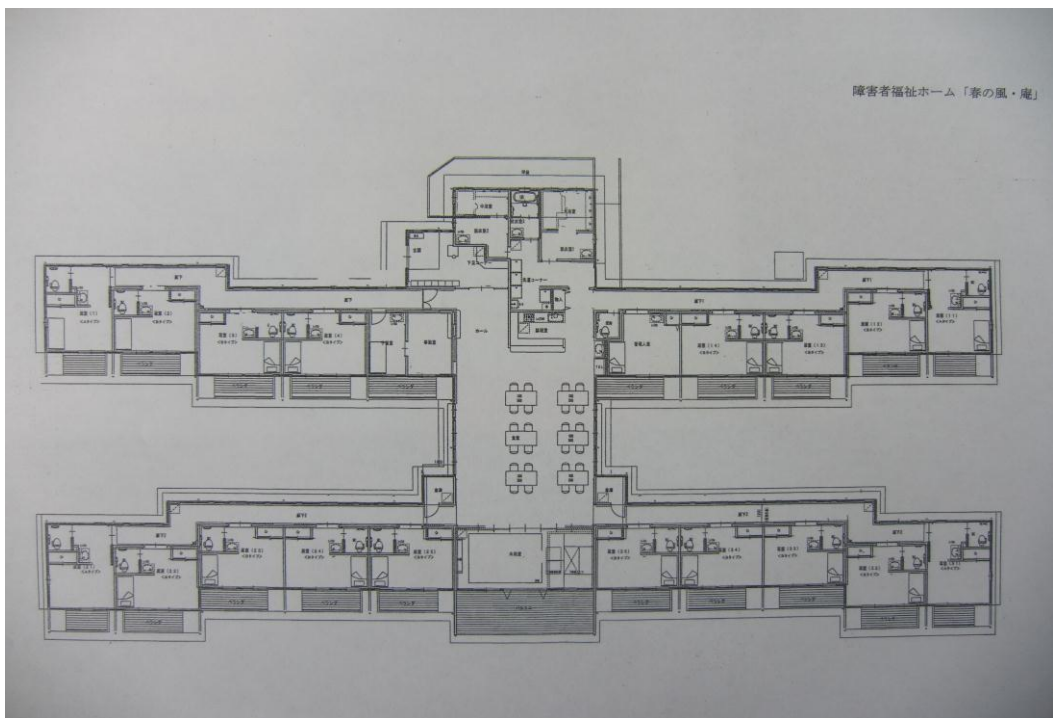
居室内部



居室内部



浴室



平面図